

Latitude 12

7000 Series

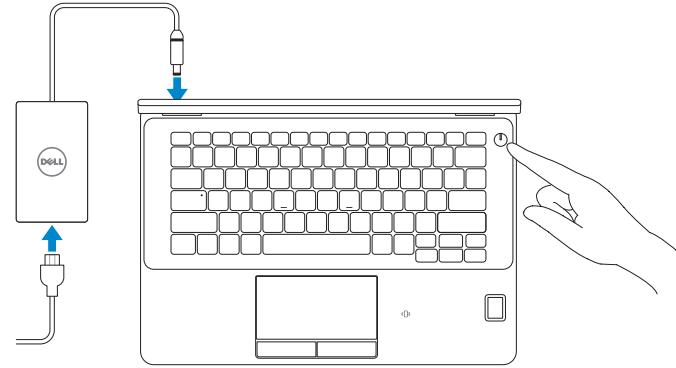
Quick Start Guide

Guia de iniciação rápida
Hızlı Başlangıç Kılavuzu
دليل البدء السريع



1 Connect the power adapter and press the power button

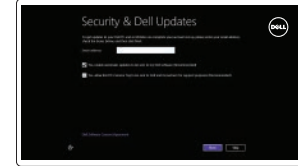
Ligar o transformador e premir o botão Ligar
Güç adaptörünü takıp güç düğmesine basın
توصيل مهبط التيار والضغط على زر التشغيل



2 Finish operating system setup

Terminar a configuração do sistema operativo
İşletim sistemi kurulumunu tamamlama
إنهاء إعداد نظام التشغيل

Windows 8.1



Enable security and updates

Ativar as funcionalidades de segurança e atualizações
Güvenlik ve güncelleştirmeleri etkinleştirin
تمكين الأمان والتحديثات



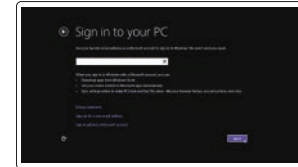
Connect to your network

Estabelecer ligação à rede
Ağınıza bağlanın
التوصيل بالشبكة

NOTE: If you are connecting to a secured wireless network, enter the password for the wireless network access when prompted.

NOTA: Se estiver a estabelecer ligação a uma rede sem fios protegida, quando for solicitado, introduza a palavra passe de acesso à rede sem fios.

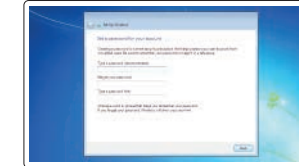
NOT: Güvenli bir kablosuz ağa bağlanıyorsanız, sorulduğunda kablosuz ağ erişimi parolasını girin.
ملاحظة: في حالة اتصالك بشبكة لاسلكية مؤمنة، أدخل كلمة المرور للوصول للشبكة اللاسلكية عند مطالبتك.



Sign in to your Microsoft account or create a local account

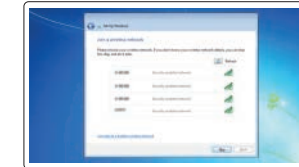
Iniciar sessão numa conta Microsoft ou criar uma conta local
Microsoft hesabınıza oturum açın veya yerel bir hesap oluşturun
قمب تسجيل الدخول إلى حساب Microsoft أو قم بإنشاء حساب محلي

Windows 7



Set a password for Windows

Configurar a palavra passe para o Windows
Windows için parola belirleyin
إعداد كلمة المرور لنظام Windows



Connect to your network

Estabelecer ligação à rede
Ağınıza bağlanın
التوصيل بالشبكة

NOTE: If you are connecting to a secured wireless network, enter the password for the wireless network access when prompted.

NOTA: Se estiver a estabelecer ligação a uma rede sem fios protegida, quando for solicitado, introduza a palavra passe de acesso à rede sem fios.

NOT: Güvenli bir kablosuz ağa bağlanıyorsanız, sorulduğunda kablosuz ağ erişimi parolasını girin.
ملاحظة: في حالة اتصالك بشبكة لاسلكية مؤمنة، أدخل كلمة المرور للوصول للشبكة اللاسلكية عند مطالبتك.



Protect your computer

Proteja o computador
Bilgisayarınızı koruyun
حماية الكمبيوتر

Ubuntu

Follow the instructions on the screen to finish setup.

Siga as instruções apresentadas no ecrã para concluir a configuração.
Kurulumu tamamlamak için ekrandaki talimatları izleyin.
اتبع الإرشادات التي تظهر على الشاشة لإنهاء عملية الإعداد.

Locate Dell apps in Windows 8.1

Localizar as aplicações Dell no Windows 8.1
Dell uygulamalarınızı Windows 8.1'de bulun
حدد مكان تطبيقات Dell في Windows 8.1



Register My Device

Register your computer
Registar o computador | Bilgisayarınızı kaydedtirin
تسجيل الكمبيوتر



Dell Backup and Recovery

Backup, recover, repair, or restore your computer
Criar cópia de segurança, recuperação, reparação ou restauração do computador
Bilgisayarınızda yedekleme, kurtarma, onarma veya geri yükleme yapın
النسخ الاحتياطي أو الاسترداد أو الإصلاح أو الاستعادة للكمبيوتر الخاص بك



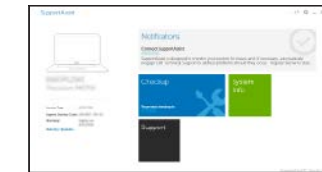
Dell Data Protection | Protected Workspace

Protect your computer and data from advanced malware attacks
Proteja o seu computador e os seus dados de ataques de malware avançado
Bilgisayar ve verinizi gelişmiş zararlı yazılım saldırılarına karşı koruyun
حماية الكمبيوتر والبيانات من هجمات البرامج الضارة المتقدمة



Dell SupportAssist

Check and update your computer
Verificar e atualizar o computador
Bilgisayarınızı kontrol edin ve güncellemeleri yapın
التحقق من الكمبيوتر الخاص بك وتحديثه



Product support and manuals

Suporte de produtos e manuais
Ürün desteği ve kılavuzlar
دعم المنتج والدلائل

Contact Dell

Contactar a Dell | Dell'e başvurun
الاتصال بـ Dell

Regulatory and safety

Regulamentos e segurança | Mevzuat ve güvenlik
ممارسات الأمان والممارسات التنظيمية

Regulatory model

Modelo regulamentar | Yasal model numarası
الموديل التنظيمي

Regulatory type

Tipo regulamentar | Yasal tür
النوع التنظيمي

Computer model

Modelo do computador | Bilgisayar modeli
موديل الكمبيوتر

Dell.com/support

Dell.com/support/manuals

Dell.com/support/windows

Dell.com/support/linux

Dell.com/contactdell

Dell.com/regulatory_compliance

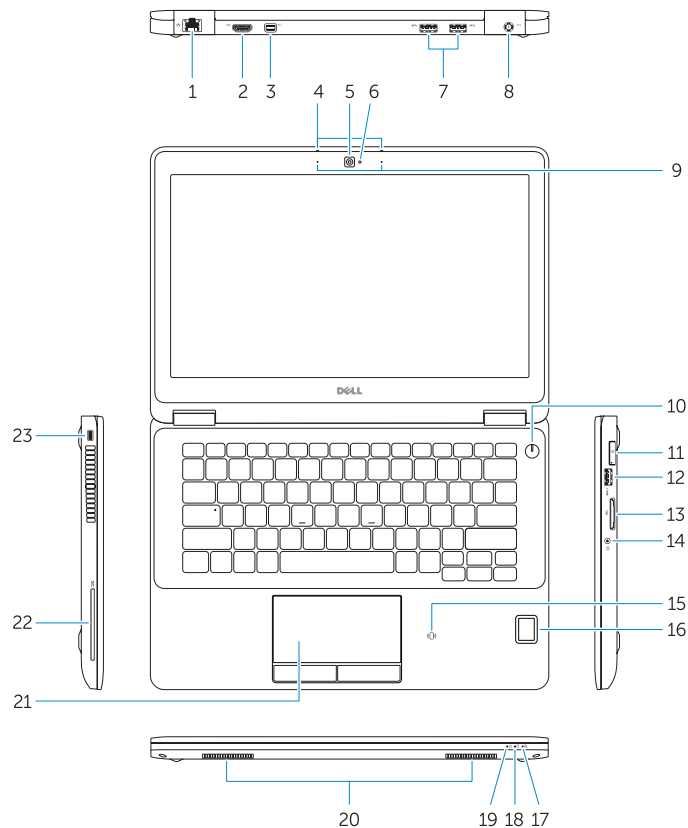
P26S

P26S001

Latitude 12-7270/E7270

Features

Funcionalidades | Özellikler | الميزات



1. Network connector
2. HDMI connector
3. Mini DisplayPort
4. Microphones (only in touchscreen)
5. Camera
6. Camera-status light
7. USB 3.0 connectors (2)
8. Power connector
9. Microphones (only in non-touchscreen)
10. Power button
11. SIM port (optional)
12. USB 3.0 connector with PowerShare
13. Memory card reader
14. Headset connector
15. Contactless smart-card reader (optional)
16. Fingerprint reader (optional)
17. Battery-status light
18. Hard-drive activity light
19. Power-status light
20. Speakers
21. Touchpad
22. Smart card reader (optional)
23. Security-cable slot
24. Dock connector
25. Service-tag label

1. Conector de rede
2. Conector HDMI
3. Mini DisplayPort
4. Microfones (apenas em ecrã táctil)
5. Câmara
6. Luz de estado da câmara
7. Conectores USB 3.0 (2)
8. Conector de alimentação
9. Microfones (apenas em ecrã não-táctil)
10. Botão Ligar
11. Entrada SIM (opcional)
12. Entrada USB 3.0 com PowerShare
13. Leitor de cartões de memória
14. Conector para auscultadores

1. Ağ konektörü
2. HDMI konektörü
3. Mini DisplayPort
4. Mikrofonlar (sadece dokunmatik ekranda)
5. Kamera
6. Kamera durum ışığı
7. USB 3.0 konektörleri (2)
8. Güç konektörü
9. Mikrofonlar (sadece dokunmatik olmayan ekranda)
10. Güç düğmesi
11. SIM bağlantı noktası (isteğe bağlı)
12. PowerShare özellikli USB 3.0 konektörü
13. Bellek kartı okuyucu

15. Leitor de cartão inteligente sem contacto (opcional)
16. Leitor de impressões digitais (opcional)
17. Luz de estado da bateria
18. Luz de actividade da unidade de disco rígido
19. Luz de estado de alimentação
20. Altifalantes
21. Painel táctil
22. Leitor de smart card (opcional)
23. Ranhura do cabo de segurança
24. Conector de ancoragem
25. Etiqueta de serviço

14. Kulaklıklı mikrofon konektörü
15. Dokunmasız akıllı kart okuyucu (isteğe bağlı)
16. Parmak izi okuyucu (isteğe bağlı)
17. Pil durum ışığı
18. Sabit disk etkinlik ışığı
19. Güç durum ışığı
20. Hoparlörler
21. Dokunmatik yüzey
22. Akıllı kart okuyucu (isteğe bağlı)
23. Güvenlik kablosu yuvası
24. Takma konektörü
25. Servis etiketi çıkartması

17. مصباح حالة البطارية
18. مصباح نشاط محرك الأقراص الثابتة
19. مصباح حالة الطاقة
20. السماعات
21. لوحة الممس
22. قارئ البطاقة الذكية (اختياري)
23. فتحة كبل الأمان
24. موصل الإرساء
25. ملصق رمز الخدمة

1. موصل الشبكة
2. موصل HDMI
3. منفذ DisplayPort المصغر
4. الميكروفونات (في شاشة اللمس فقط)
5. الكاميرا
6. مصباح حالة الكاميرا
7. موصلات USB 3.0 (2)
8. موصل التيار
9. الميكروفونات (في شاشة لا تعمل باللمس فقط)
10. زر التشغيل
11. منفذ SIM (اختياري)
12. موصل USB 3.0 المزود بـ PowerShare
13. قارئ بطاقة الذاكرة
14. موصل سماعة الرأس
15. قارئ البطاقة الذكية اللاسلكي (اختياري)
16. قارئ بصمات الأصابع (اختياري)



0HPRYKA04

© 2017 Dell Inc.

© 2017 Microsoft Corporation.

© 2017 Canonical Ltd.



Printed in China.

2017-04